

Nauka o materiálech, tipy pro údržbu, prostředky pro údržbu

www.ancor.cz

BLANCO

S lehkostí,
perfektní údržba.



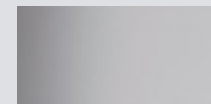


Dřezy z nerezové oceli. Klasické. Nadčasové. Pěkné.

Materiál

- Ušlechtilá ocel (nerez) je přírodní, ekologický materiál, který je 100% recyklovatelný. To znamená, že všechny výrobky z nerezové oceli mohou být po uplynutí své délky životnosti opět předány do výroby k vytvoření nového materiálu.
- Nerezová ocel CNS 18/10, používaná u BLANCO, obsahuje v podstatě prvky železa (72%), chromu (18%) a niklu (10%). Toto složení materiálu ji činí odolné proti korozi.
- Materiál nerezová ocel je zásadně nerezavějící. Pokud se na povrchu vytvoří skvrny rzi, jedná se o vnější rez. Tato tvorba rzi je způsobena oxidací usazených cizích látek.
- Nerezová ocel se sama permanentně obnovuje. Hovoří se o samoregeneračním povrchu, takzvané pasivní vrstvě. Tato vrstva se při poškození povrchu tvoří s přispěním kyslíku samostatně nová. Toto propůjčuje materiálu neustálou výhodu v denním použití. Díky tvorbě pasivní vrstvy není zapotřebí žádné dodatečné antikorozi ochrany. Tak si udržuje nerezová ocel i po desetiletích ještě svou hodnotu a brilanci.

Povrchy dřezů BLANCO



Přírodní lesk

Tento povrch vzniká, když se vyrábějí modely dřezů z jednoho kusu nerezové oceli. Hlubokým tažením vany je materiál protahován a získává lehce tepaný povrch. Díky minimálně strukturovanému povrchu lze trochu náročněji odstraňovat vápník popř. rýhy.



Kartáčovaný

U nerezového povrchu kartáčované úpravy se dřez použitím kartáčové hlavice hladce vyleští a vytvoří se tak snadno udržovatelná plocha.



Hedvábný lesk

Hedvábně lesklý povrch se vyskytuje výhradně u vysoce kvalitních a STEELART dřezů. Zde se použitím zvláštní lešticí metody vytváří hladký, hedvábný povrch.



Výhody nerezových dřezů

- Korozivzdorné na základě svých materiálových vlastností – pouze vnější rez, způsobená oxidací usazených nečistot (odstranitelná).
- Hygienicky a potravinářsky neutrální: kovově lesklý povrch nerezové oceli zabraňuje bakteriím a mikroorganismům jejich usazení a množení. Při kontaktu s potravinami se nemění vzhled tohoto povrchu.
- Na světle stálé, odolné proti skvrnám a kyselinám.
- Robustní a elastické proti nárazům, pádu a opotřebení. Nádobí se tím tak snadno nepoškodí.
- Absolutně teplovzdorné.



V denním použití

- Absolutní odolnost proti poškrábání při po dnešním stavu techniky realizovatelná a výskyt stop použití je tím tak přirozeným procesem. Postupně vzniká na povrchu takzvaná patina, která se stává pravidelným leštěním stále odolnější.
- Stopy použití: Existuje mnoho materiálů, které jsou tvrdší než nerezová ocel, např. keramika, kámen, sklo, tvrzené materiály nebo také abrazivní látky. Všechny tyto materiály mohou při mechanickém působení zanechat stopy poškrábání na povrchu nerezové oceli.

Údržba & často kladené otázky

Mohou korodovat dřezy z ušlechtilé oceli?

Dbejte ale na:

- pravidelné odstraňování nečistot a vápenných usazenin
- nepoužívání čističů obsahujících chlor a kyselinu solnou
- zamezení dlouhého působení tekutin obsahujících velkou koncentraci kuchyňské soli
- zamezení přímému, dlouhotrvajícímu kontaktu s rezavějícími kovovými díly

Odkud se berou skvrnitě nečistoty na povrchu dřezu?

Zpravidla se jedná o vápenné usazeniny. Tyto pevně přitahují nečistoty, takže dochází k tvorbě skvrn. Rovněž mohou malé částičky kovu a rzi z vodovodního potrubí, zejména u novostaveb nebo při rekonstrukcích na potrubní rozvodné síti, nechávat za sebou stopy koroze. S prostředkem na údržbu „BLANCOPOLISH“ a houbičkou lze tyto nečistoty zcela snadno odstranit (BLANCOPOLISH nepoužívat u dřezů s přírodní povrchovou úpravou).

Jak lze zamezit skvrnitým nečistotám?

Nejjednodušeji lze takovým skvrnám zabránit vytřením dřezu do sucha po každém použití. K optimálnímu vyčištění a údržbě se doporučuje použití produktů „BLANCOPOLISH“ a Spontex čistící houbičky na nerezovou ocel.

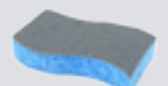
Proč ukazuje nový nerezový dřez v prvních týdnech stopy po poškrábání?

Vlastnosti materiálu nerezové oceli 18/10 vylučují absolutní odolnost proti poškrábání. Výskyt poškrábání se pohybuje v běžném rámci. Teprve pravidelnou péčí s doporučenými prostředky údržby „BLANCOPOLISH“ a Spontex čistící houbičkou na nerezovou ocel se dosáhne cca ve dvou až čtyřech týdnech hedvábně matného lesklého povrchu, s relativní necitlivostí proti poškrábání a vysokou odolností.

Prostředek na údržbu ušlechtilé oceli



BLANCOPOLISH 150 ml Tuba
Obj.č. 511 895
Nesmí se používat pro dřezy s přírodní povrchovou úpravou popř. baterie.



Houbička Spontex
Obj.č. 125 518



Pultový stojan BLANCOPOLISH
12 x 150 ml Tuba
Č. v. 511 894



Utěrka z mikrovlákna
Obj.č. 126 999



BLANCOANTIKALK
Č. v. 513 605

Ceny naleznete v prodejním ceníku (příslušenství) popř. v základním sortimentu.



Utěrka z mikrovlákna pro všechny povrchy k veskrze dennímu čištění – bez tvorby pruhů.



SILGRANIT® PuraDur® II

Drahokam pro Vaši kuchyň.

Materiál

SILGRANIT® PuraDur® II se skládá z cca 80 % z přírodního granitu, spojeného akrylátovou pryskyřicí, a barevných pigmentů.

Přednosti

- Bezkonkurenční snadná údržba.
- Nedosažitelný v odolnosti, odolný proti poškrábání a téměř nerozbitný.
- Patentovaná formule na hygienickou ochranu Plus je ochranný štít proti nečistotě, bakteriím a usnadňuje údržbu. Na základě této jedinečné, patentované formuli na hygienickou ochranu působí SILGRANIT® PuraDur® II antibakteriálně. Je doloženo testy, že instalovaná hygienická ochrana redukuje růst hygienicky relevantních bakterií až o 98%.
- Stálobarevný, odolný proti skvrnám, vhodný pro práci s potravinami a odolný vůči kyselinám.
- Tepluvzdorný do 280° C.
- Díky kameninově-hedvábnému a zejména jemně pórovitému uzavřenému povrchu vzniká pocitově příjemný kameninový ráz.

SILGRANIT® prostředek na údržbu



BLANCOANTIKALK
Obj.č. 513 605



BLANCOACTIV 3
tablety v balení
Obj.č. 511 935



BLANCOACTIV
12 x balení po 3 tabletách
Obj.č. 512 627



Utěrka z mikrovlákna
Obj.č. 126 999

Ceny naleznete v prodejním ceníku (příslušenství) popř. v základním sortimentu.

Péče & často kladené otázky

Jak je citlivý SILGRANIT® PuraDur® II ?

S cca 80 % podílem granitu je SILGRANIT® velmi odolný, a to i proti poškrábání a rozbití.

Jak se čistí povrch?

Skvrny a stopy používání lze bez problémů odstranit pomocí čistící houbičky a vody. U tvrdších znečištění pomáhá "BLANCOACTIV".

Mohou se dřezy z materiálu SILGRANIT® časem barevně změnit?

Ne. Materiál je tvořen dokonale probarveným odlitkem. Při běžném domácím použití nejsou znatelné žádné barevné změny. Také při přímém slunečním záření zůstává barva zachována.

Odkud se mohou na dřez dostat tmavé stopy a čáry?

Na tvrdém povrchu ze SILGRANIT® mohou kovové předměty (hrnce apod.) zanechat viditelný oděr.

Jak odstraním tyto stopy?

Tento kovový oděr lze bez problémů odstranit pomocí čistící houbičky (popř. abrazivním prostředkem) navlhčenou vodou.

Mohou vzniknout u SILGRANIT® změny zbarvení a skvrny?

Ano. Změny zbarvení a skvrny mohou vzniknout díky vápenným usazeninám, které se usazují po vyschnutí tekutin jako jsou kafe, čaj nebo červené víno.

Jak se odstraní vápenné skvrny?

Tyto skvrny lze snadno rozpustit pomocí běžného pracího prostředku, octové esence nebo přípravku „BLANCOACTIV“ a min. 60° C horké vody. Po min. 2hodinovém působení dřez vypláchnout, očistit pomocí houbičky a vysušit do sucha.



Keramika

Nejkrásnější spojení přírody a designu.

Materiál

BLANCO keramické dřezy vytváří příjemnou, útulnou atmosféru a okouzlují svými plynulými tvary a glazovanými povrchy. Keramický dřez BLANCO se přizpůsobí jak tradičnímu, tak i modernímu uspořádání kuchyně – podle vkusu s vysokým kontrastem nebo harmonicky v barvě a tvaru.

Moderní výrobní procesy, speciální techniky zhotovení a fundované zkušenosti našich zaměstnanců zajišťují konstantní vysokou kvalitu produktů. Pravidelné, dobrovolné kontroly kvality prostřednictvím ústavu LGA potvrzují vysoké požadavky na sebe samé a garantují Vám produkty, na které se můžete spolehnout.



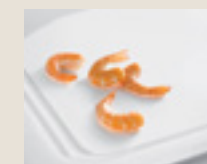
Prostředky na údržbu keramiky



BLANCO CeraCare
Obj.č. 519 080



BLANCO
PuraPlus® Liquid Sada
pro regeneraci
povrchu
Obj.č. 512 494



Utěrka z mikrovlákna
Obj.č. 126 999

Ceny naleznete v
prodejním ceníku
(příslušenství)
popř. v základním
sortimentu.

Přednosti

- promyšlené se snadnou údržbou
- odolné proti nárazu úderům a nárazu při běžném domácím použití
- odolné proti poškrábání a skvrnám
- plné odstíny barev – matné nebo lesklé
- zpracované s řemeslnou tradicí
- tepluvzdorné
- potravinářsky a hygienicky nezávadné
- odolné proti kyselinám
- stálobarevné – i při přímém slunečním záření

Péče & časté kladené otázky

Jak je robustní keramický dřez?

Všechny keramické dřezy BLANCO mají vysoce kvalitním zpracováním tvrdý a robustní povrch, který se vyznačuje ochranou proti poškrábání, odolností proti pořežání a proti úderu. Mimořádně tvrdé a těžké předměty, které spadnou z příslušné výšky na povrch, však mohou způsobit poškození.

Jsou keramické dřezy snadno udržovatelné?

Keramické dřezy BLANCO jsou velmi snadno udržovatelné. Povrch dřezů je obzvláště tvrdý, hladký a dokonale uzavřený. Tyto vlastnosti brání vniknutí nečistoty do materiálu, takže postačí otření znečištění z povrchu.

Co se stane, když přijdou kyseliny nebo louhy do kontaktu s keramickým dřezem?

Všechny keramické dřezy BLANCO jsou rezistentní proti domácím běžným kyselinám a louhům.

Je keramický dřez teplotně odolný?

Keramické dřezy jsou vysloveně tepluvzdorné, protože běžné kuchyňské teploty je nemohou poškodit.

Způsoby montáže dřezů BLANCO do pracovních desek



Klasický profilovaný okraj

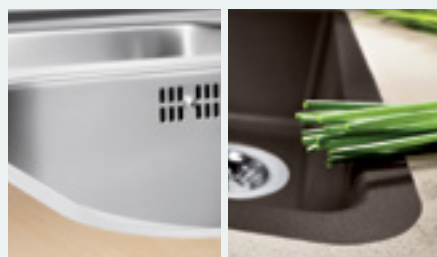
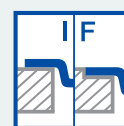
Klasická vestavba shora s konvenčním profilovaným okrajem – enormní stabilita v atraktivním poměru ceny/výkonu

- Volba z celkového dřezového programu ve všech dřezových materiálech BLANCO
- Vhodné pro všechny pracovní desky
- Nekomplicované, rychlé a jednoduché



Plochý okraj IF

- Moderní, plochý vzhled
- Pro elegantní image
- Jeden model, dvě možnosti instalace
 - vestavba shora, položením na pracovní desku
 - vestavba do roviny s pracovní deskou



Montáž do roviny s pracovní deskou

- Perfektní čištění dřezu pomocí snadného vytírání směrem do dřezu
- Hygienická čistota prostřednictvím téměř bezspáré vestavby
- Optimální spojení pracovní desky a dřezu bez rušivé hrany
- Harmonický dojem jako optické jednotky pro kuchyňskou estetiku



Montáž pod pracovní desku

Plynulá vestavba bez hran BLANCO dřezů pod pracovní desku nabízí kompetentní řešení pro každé plánování kuchyně – v elegantní ušlechtilé oceli nebo v barevném SILGRANIT® a keramice

- Snadné čištění celého dřezu
- Velká rozmanitost dřezů s optimálně sladěným příslušenstvím
- Technicky perfektní integrace do pracovní plochy



Kuchyňské baterie BLANCO: S dopisem a pečetí pro bezpečnost a hygienu.

Bezpečnost pro spotřebitele

- potvrzená bezpečnost při nákupu armatur
- denně dobrý pocit ohledně hygieny a ochrany zdraví celé rodiny
- dlouhodobé produkty vysoké kvality



Kuchyňské baterie BLANCO

Funkčnost, komfort a estetika.

Materiál



Chrom

Základní tělo chromové kuchyňské baterie BLANCO se skládá z mosazného odlitku, který je následně galvanizován (pochromován).



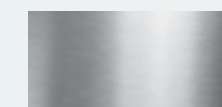
SILGRANIT®-Look

Také zde se základní těleso baterie BLANCO skládá z formované mosazi, které je následně galvanizováno popř. lakováno a vypáleno.



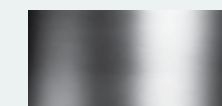
Nerez kartáčovaný

Základní tělo kuchyňské baterie se skládá z masivní nerezové oceli.



Nerez masiv matný

Masivní kuchyňská baterie z jakostní oceli, která byla sladěna na zvláštní povrch STEELART, s plochou pro baterii se perfektně hodí ke všem dřezům STEELART.

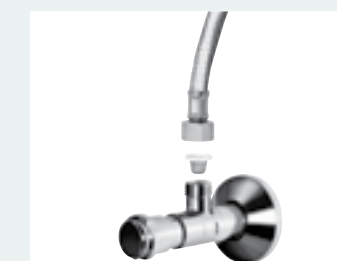


Nerez masiv hedvábný lesk

Masivní kuchyňská baterie z nerezové oceli, ladící s povrchem STEELART.



Keramiká těsnění kartuše BLANCO mají dlouhou životnost a vyznačují se obzvláště lehkým chodem.



Sítka na nečistoty, které je součástí rozsahu dodávky, chrání armaturu před nečistotou a poškozením.



Díky integrovanému zpětnému ventilu nepropadne u výsuvných sprch žádná užitková voda zpět do potrubí.

Prostředky na údržbu armatur



BLANCOANTIKALK
Obj.č. 513 605



Utěrka z mikrovlákna
Obj.č. 126 999

Ceny naleznete v prodejním ceníku (příslušenství) popř. v základním sortimentu.

Vaše kontaktní osoby jsou Vám rádi vždy k dispozici.



REGION 1

Libor Hanuš
Mobil 602 252 870
Mail: hanus@ancor.cz

REGION 2

Ing. Jiří Chvátíl
Mobil 602 219 688
Mail: chvatil@ancor.cz

REGION 3

Mobil 602 669 317

ANCOR CZ s.r.o.
Oderská 333/5
areál IMPERA PARK
196 00 Praha 9 – Čakovice
Telefon +420/241 443 498
Telefon +420/241 442 540
Fax +420/241 441 630
Mobil +420/724 165 209
E-mail: blanco@ancor.cz



Otvírací hodiny: Pondělí – Pátek: 8:00 – 16:30

Náš online-katalog náhradních dílů naleznete na: www.ancor.cz na záložce servis

BLANCO